

Prof. Dr.-Ing. Caroline Röhr

Anorganische Chemie V Festkörperchemie II (Anorganische Strukturchemie) (WS20/21)

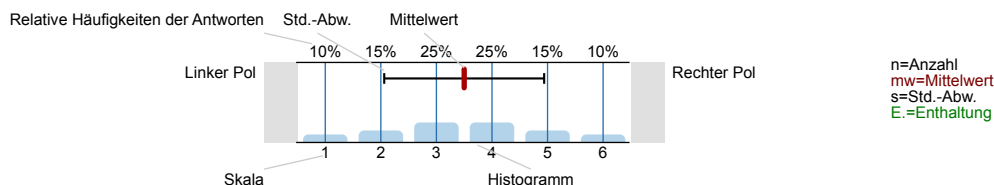
Erfasste Teilnehmer = 39 / Erfasste Fragebögen = 7

Rücklaufquote = 17.9 %



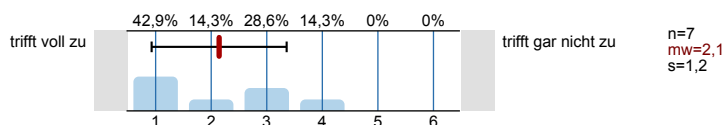
Legende

Fragetext

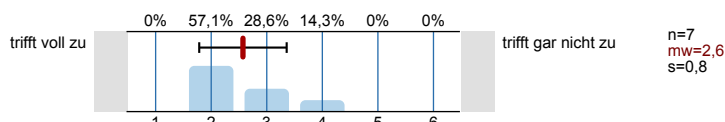


1. Lernerfolg und Kompetenzerwerb

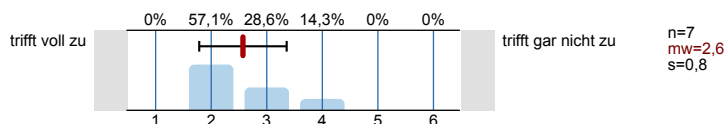
1.1) Ich habe in dieser Lehrveranstaltung viel gelernt.



1.2) Ich kann mein erworbenes Wissen auf verschiedene Aufgabenstellungen anwenden.

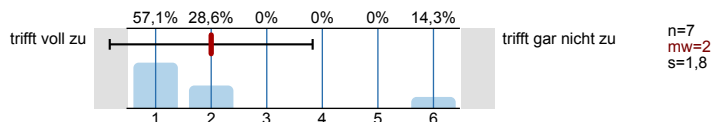


1.3) Ich habe meine Fähigkeiten im Problemlösen verbessert.

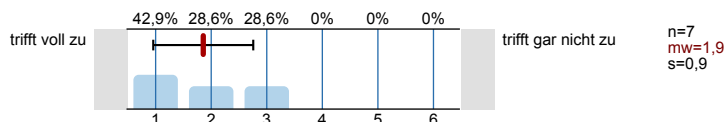


2. Allgemeine Lehrkompetenz

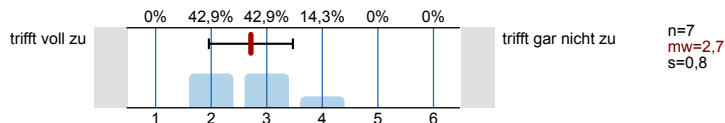
2.1) Die Dozentin bzw. der Dozent kann die Inhalte verständlich darstellen.



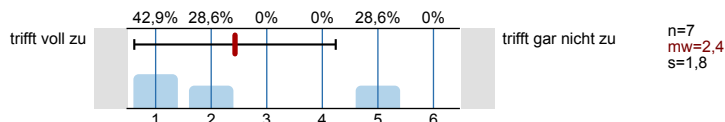
2.2) Die Dozentin bzw. der Dozent fördert die aktive Auseinandersetzung mit den Inhalten.



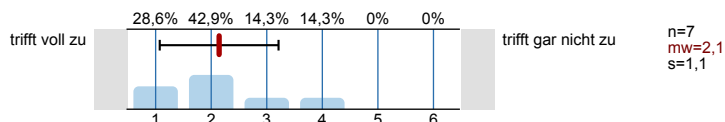
2.3) Die Dozentin bzw. der Dozent stellt Bezüge zu anderen Themengebieten (bspw. Forschung, Praxis) her.



2.4) Die Gestaltung der Lehrveranstaltung trägt zum Verständnis des Stoffes bei.

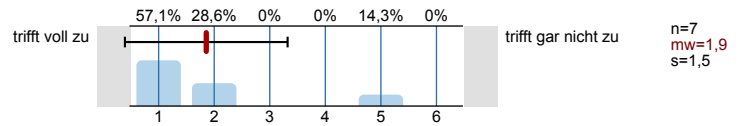


2.5) Didaktische Hilfsmittel (Folien, Tafelbilder o.ä.) werden sinnvoll eingesetzt.

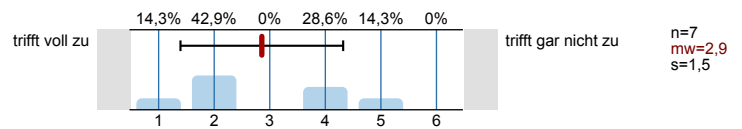


3. Studentische Eigenleistung

3.1) Ich habe an der Lehrveranstaltung regelmäßig teilgenommen.

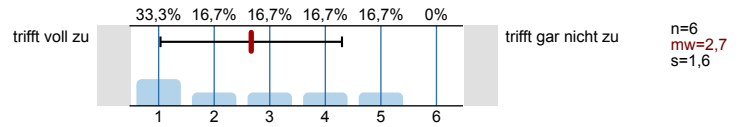


3.2) Ich habe die Lehrveranstaltung regelmäßig vor- und nachbereitet.

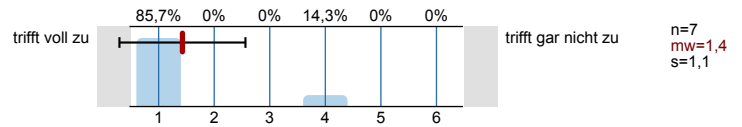


4. Fakultätsspezifische Fragen

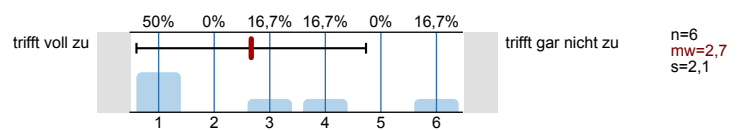
4.1) Die Dozentin bzw. der Dozent hat die vorgegebenen Vorlesungszeiten eingehalten.



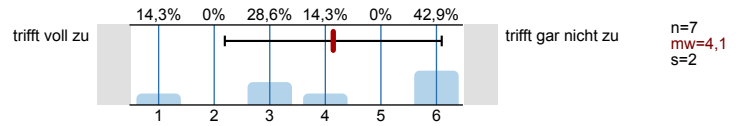
4.2) Zusätzliche Vorlesungsmaterialien wurden rechtzeitig bereitgestellt.



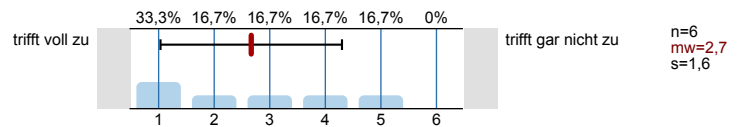
4.3) Ich bin auf die bevorstehende Prüfung sehr gut vorbereitet.



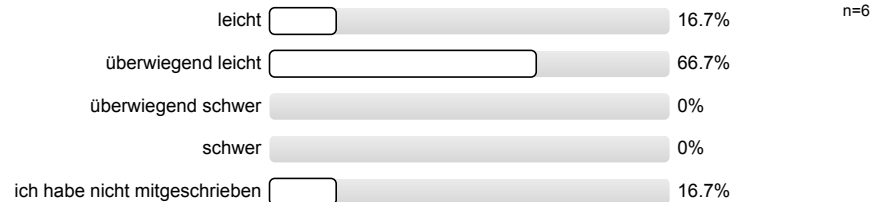
4.4) Es fehlt mir Vorwissen aus anderen Lehrveranstaltungen.



4.5) Der Lernumfang ist zu hoch.



4.6) Das Mitschreiben der Lehrinhalte in der vorgegebenen Zeit fiel mir ...

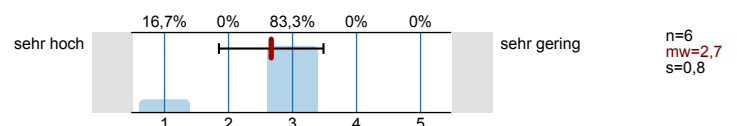


4.7) Die Vorlesung hat regelmäßig stattgefunden.



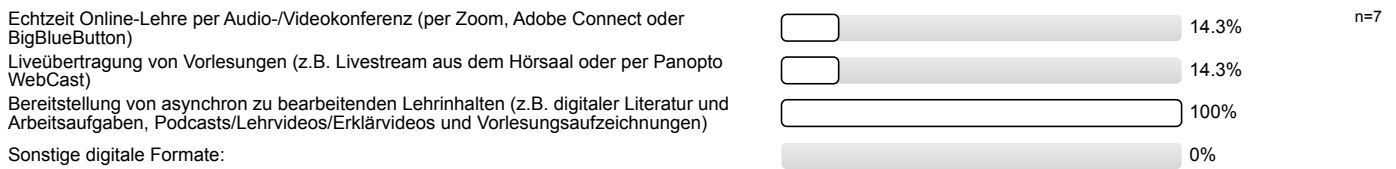
5. Workload

5.1) Falls Leistungspunkte (ECTS) vergeben werden - verglichen mit den vergebenen Leistungspunkten ist mein tatsächlicher Arbeitsaufwand für diese Lehrveranstaltung (1 ECTS = 30 Stunden Arbeitsaufwand):



6. Formate digitaler Lehre

6.1) Folgende digitale Lehr- und Lernformate wurden in dieser Lehrveranstaltung verwendet:



6.2) Bitte nennen Sie im Folgenden die verwendeten digitalen Formate:

Es wird keine Auswertung angezeigt, da die Anzahl der Antworten zu gering ist.

6.3) Welche digitalen Lehr- und Lernformate hätten Ihnen dabei geholfen, die Inhalte besser zu erarbeiten?

- Aufgezeichnete Vorlesungsvideos
- Mehr Audio Dateien auf der Website wären langfristig nice
- Vorbildliche Benutzung von digitalen Lehrformaten!

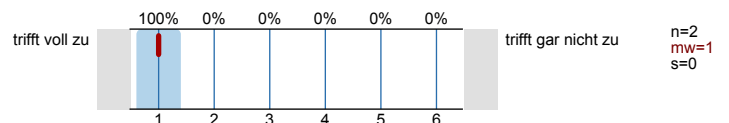
6.4) Welche digitalen Plattformen und Werkzeuge wurden in dieser Lehrveranstaltung verwendet?



6.5) Welche sonstigen digitalen Plattformen und Werkzeuge wurden in dieser Lehrveranstaltung verwendet?

- Die Website der Dozentin
- Eigene Website
- Eigene Website
Spezielle Darstellungsprogramme
- Webseiten der Vorlesung
- Website der professorin

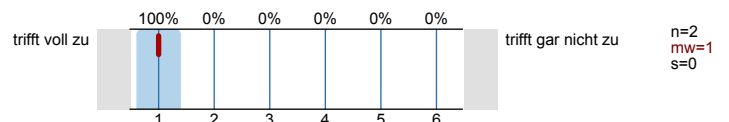
6.6) Die verwendeten digitalen Plattformen und Werkzeuge waren im Rahmen dieser Lehrveranstaltung nützlich.



6.7) Bitte nennen Sie die Gründe, weshalb die verwendeten digitalen Plattformen und Werkzeuge nicht nützlich waren:

Es wird keine Auswertung angezeigt, da die Anzahl der Antworten zu gering ist.

6.8) Die Technik funktionierte einwandfrei.

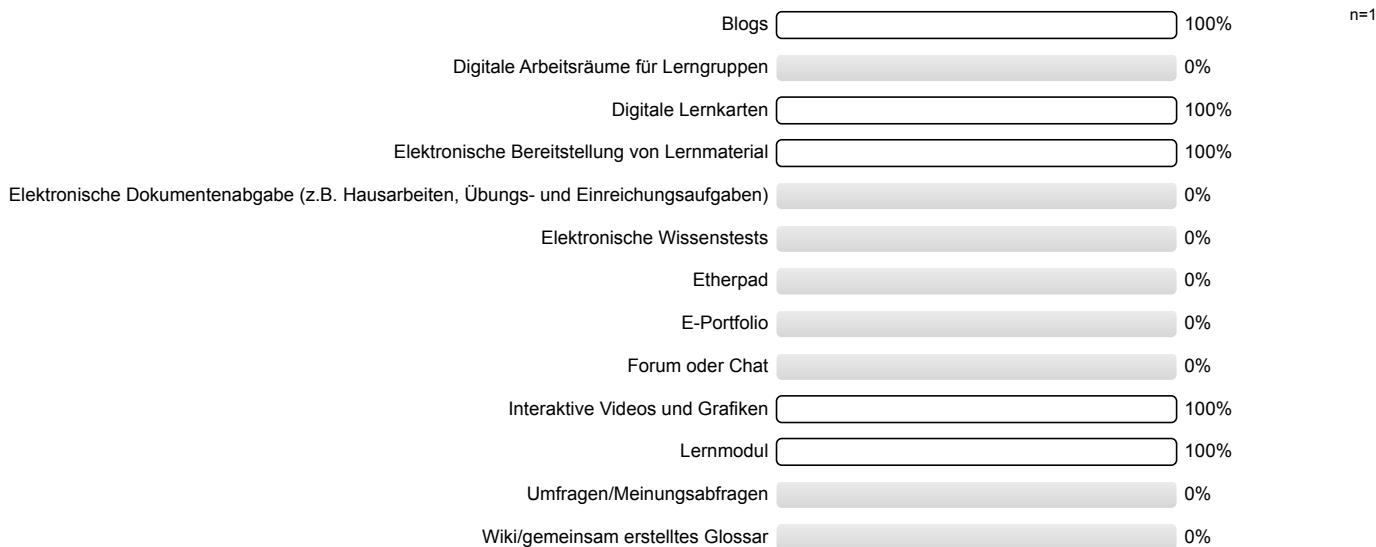


6.9) Welche technischen Probleme sind aufgetreten?

Es wird keine Auswertung angezeigt, da die Anzahl der Antworten zu gering ist.

7. ILIAS

7.1) Welche in der Lernplattform ILIAS verfügbaren Werkzeuge wurden in dieser Lehrveranstaltung verwendet?



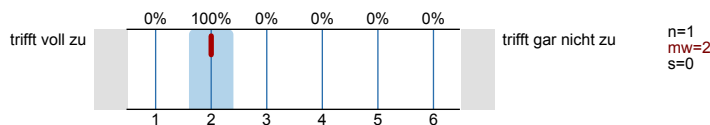
7.2) Die verwendeten Werkzeuge waren im Rahmen dieser Lehrveranstaltung nützlich.



7.3) Bitte nennen Sie die Gründe, weshalb die verwendeten Werkzeuge nicht nützlich waren:

Es wird keine Auswertung angezeigt, da die Anzahl der Antworten zu gering ist.

7.4) Die Technik funktionierte einwandfrei.



7.5) Welche technischen Probleme sind aufgetreten?

Es wird keine Auswertung angezeigt, da die Anzahl der Antworten zu gering ist.

8. Echtzeit Online-Lehre

8.1) Die Veranstaltung wurde aufgezeichnet und war auch zu einem späteren Zeitpunkt verfügbar.



8.2) Hätten Sie sich eine Aufzeichnung der Veranstaltung gewünscht?

Es wird keine Auswertung angezeigt, da die Anzahl der Antworten zu gering ist.

8.3) Während der Veranstaltung wurden die Ergebnisse in geeigneter Weise gesichert.



8.4) Hätten Sie sich eine geeignete Ergebnissicherung gewünscht?

Es wird keine Auswertung angezeigt, da die Anzahl der Antworten zu gering ist.

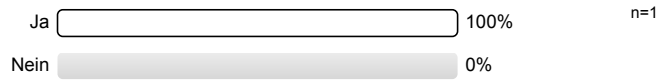
8.5) Während der Veranstaltung fand Interaktion und Kommunikation statt.



8.6) Hätten Sie sich Interaktion und Kommunikation während der Veranstaltung gewünscht?



8.7) Die Technik funktionierte einwandfrei.

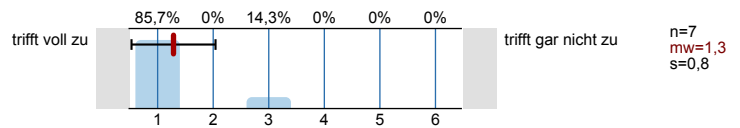


8.8) Welche technischen Probleme sind aufgetreten?

Es wird keine Auswertung angezeigt, da die Anzahl der Antworten zu gering ist.

9. Rahmenbedingungen der digitalen Lehre

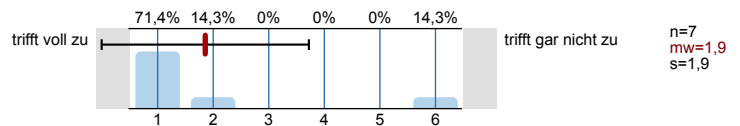
9.1) Meine Arbeitsbedingungen zu Hause waren so, dass ich in der Regel problemlos an der digitalen Lehrveranstaltung teilnehmen konnte.



9.2) Bitte nennen Sie uns den Grund, falls unzureichende Arbeitsbedingungen vorlagen:

Es wird keine Auswertung angezeigt, da die Anzahl der Antworten zu gering ist.

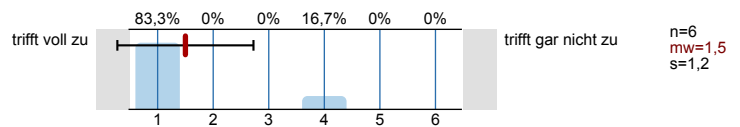
9.3) Die für die Lehrveranstaltung benötigten Materialien waren wie geplant verfügbar.



9.4) Aus welchen Gründen war der Zugang zu den benötigten Materialien erschwert?

■ Mehr Folien

9.5) Die Gruppengröße ist für diese Veranstaltung sehr gut.



10. Kommunikation und Kooperation

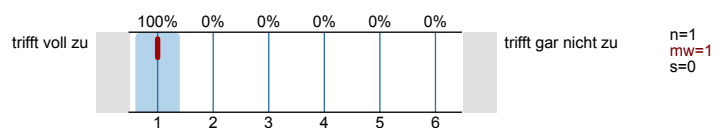
10.1) Haben Sie in dieser Veranstaltung an einer Arbeitsgruppe teilgenommen oder haben andere Formen des kooperativen Arbeitens mit Ihren Kommiliton*innen stattgefunden?



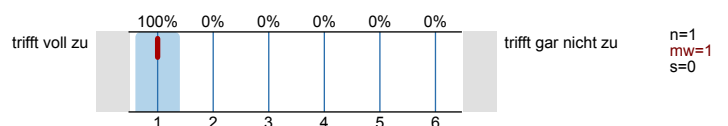
10.2) Hätten Sie sich in dieser Veranstaltung Formen des kooperativen Arbeitens mit Ihren Kommiliton*innen gewünscht?



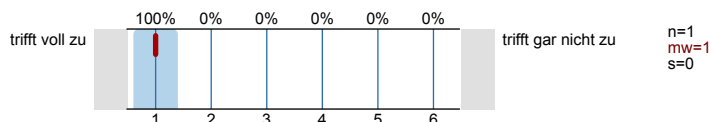
10.3) Im Rahmen dieser Lehrveranstaltung konnte ich mit meinen Kommiliton*innen zu meiner Zufriedenheit interagieren.



10.4) Die in der Veranstaltung eingesetzten Lehr- und Lernformate haben die Zusammenarbeit mit anderen Teilnehmenden problemlos ermöglicht.



10.5) Die technische Umsetzung hat das kooperative Arbeiten mit meinen Mitstudierenden problemlos ermöglicht.



10.6) Haben Sie eine studentische Lerngruppe in ILIAS initiiert oder an einer selbstorganisierten Lerngruppe mit Kommiliton*innen teilgenommen?



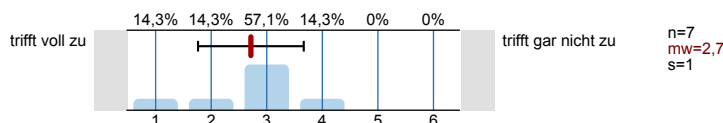
10.7) Welche ILIAS-Werkzeuge haben Sie in dieser Lerngruppe verwendet?

Es wird keine Auswertung angezeigt, da die Anzahl der Antworten zu gering ist.

10.8) Welche sonstigen ILIAS-Werkzeuge wurden in dieser Lerngruppe verwendet?

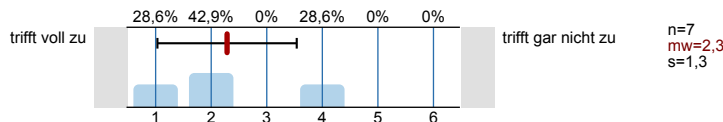
Es wird keine Auswertung angezeigt, da die Anzahl der Antworten zu gering ist.

10.9) Die in der Veranstaltung eingesetzten Lehr- und Lernformate haben den Kontakt mit dem Dozenten bzw. der Dozentin ermöglicht.



11. Gesamtbewertung der digitalen Umsetzung der Lehrveranstaltung

11.1) Ich bin mit den digitalen Lernmöglichkeiten, die mir geboten wurden, zufrieden.



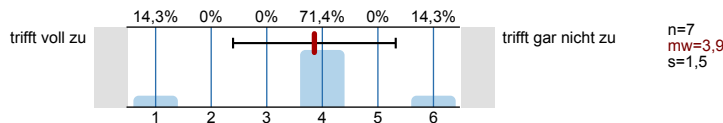
11.2) Welche Vorteile hätte eine Durchführung der Lehrveranstaltung in Präsenz Ihrer Meinung nach geboten?

- Eine manchmal etwas genauere Erklärung von Abbildungen oder Sichtweisen von Strukturen
- Keine Vorteile.

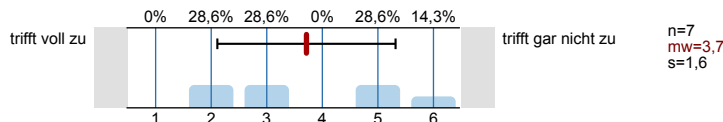
11.3) Welche Vorteile erkennen Sie in der digitalen Umsetzung dieser Lehrveranstaltung?

- Die Webseite war sehr hilfreich und die Erklärungen kurz und verständlich. Die kleinen Videos waren gut gestaltet und trugen zu einem besseren Verständnis des Stoffes bei.
- Zeitersparnis, individuell anschaulich, Pause/überspringen/wiederholen möglich
- Zeitunabhängigkeit, man kann auf pause drücken

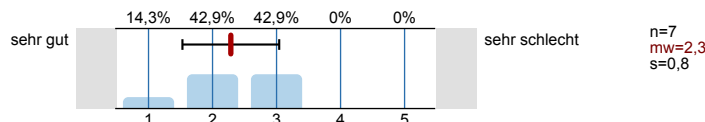
11.4) Die veränderte Lehr- und Lernsituation im aktuellen Semester hat mich sehr belastet.



11.5) Ich würde mir wünschen, dass diese Lehrveranstaltung auch zukünftig in digitaler Form stattfindet.



11.6) Wie bewerten Sie die digitale Umsetzung der Lehrveranstaltung insgesamt?



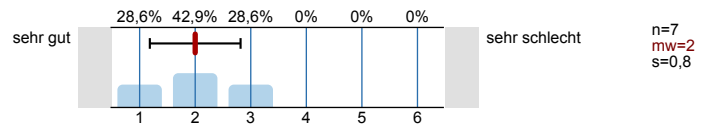
11.7) Haben Sie noch Anmerkungen zur digitalen Umsetzung der Lehrveranstaltung?

- As foreigner, I do not have German and English as my mother tongue, it was easier to understand because I was able to pause/listen again the video, but I missed contact with other students and professors. I strongly prefer the course in person
- Er. Röhr hat die digitale Umsetzung der Vorlesung sehr sehr gut gemacht. Ich wünschte mir alle Professoren/innen würden es ihr nachmachen

- Ich kann verstehen, warum Fr. Röhr Ihre Veranstaltung so konzipiert hat, da man sich während der "Vorlesung" maximal mit dem jeweiligen Thema auseinandergesetzt hat, jedoch hätte ich eine aufgezeichnete Vorlesung hin und wieder besser gefunden um Grenzen in den Themengebieten besser abzustecken und um kompliziertere Strukturen doch auch nochmal erklärt zu bekommen.
- Nein

12. Gesamtbewertung

- 12.1) Wie bewerten Sie die Qualität der Lehrveranstaltung insgesamt? Lassen Sie bitte die Rahmenbedingungen sowie die Bewertung der digitalen Umsetzung nicht mit einfließen.



- 12.2) Was hat Ihnen an dieser Lehrveranstaltung besonders gut gefallen?

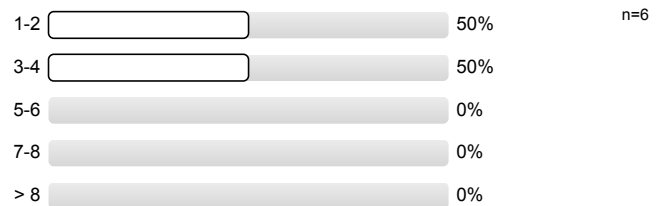
- Die Aufgaben sind sehr hilfreich.
- Die Weihnachtsstunde war mega gut ??????

- 12.3) Wo sehen Sie Verbesserungspotential für diese Lehrveranstaltung?

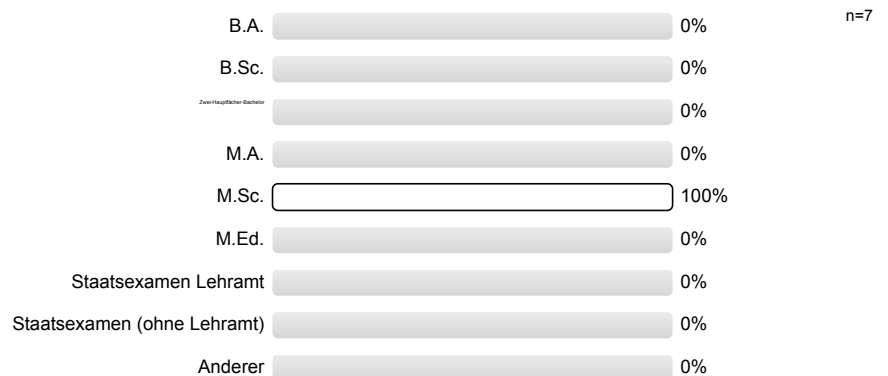
- Keine Potenzielle.
- Mehr Weihnachtsstunden? ?

13. Allgemeine Fragen

- 13.1) Anzahl Fachsemester (bezogen auf den aktuellen Studiengang):



- 13.2) Angestrebter akademischer Abschluss (bezogen auf den aktuellen Studiengang):



Profillinie

Teilbereich:

Chemie

Name der/des Lehrenden: Prof. Dr.-Ing. Caroline Röhr

Titel der Lehrveranstaltung: Anorganische Chemie V Festkörperchemie II (Anorganische Strukturchemie) (W21-08LE05V-ID010033--)
(Name der Umfrage)

Verwendete Werte in der Profillinie: Mittelwert

1. Lernerfolg und Kompetenzerwerb

1.1) Ich habe in dieser Lehrveranstaltung viel gelernt.	trifft voll zu		trifft gar nicht zu	n=7	mw=2,1	md=2,0	s=1,2
1.2) Ich kann mein erworbenes Wissen auf verschiedene Aufgabenstellungen anwenden.	trifft voll zu		trifft gar nicht zu	n=7	mw=2,6	md=2,0	s=0,8
1.3) Ich habe meine Fähigkeiten im Problemlösen verbessert.	trifft voll zu		trifft gar nicht zu	n=7	mw=2,6	md=2,0	s=0,8

2. Allgemeine Lehrkompetenz

2.1) Die Dozentin bzw. der Dozent kann die Inhalte verständlich darstellen.	trifft voll zu		trifft gar nicht zu	n=7	mw=2,0	md=1,0	s=1,8
2.2) Die Dozentin bzw. der Dozent fördert die aktive Auseinandersetzung mit den Inhalten.	trifft voll zu		trifft gar nicht zu	n=7	mw=1,9	md=2,0	s=0,9
2.3) Die Dozentin bzw. der Dozent stellt Bezüge zu anderen Themengebieten (bspw. Forschung, Praxis) her.	trifft voll zu		trifft gar nicht zu	n=7	mw=2,7	md=3,0	s=0,8
2.4) Die Gestaltung der Lehrveranstaltung trägt zum Verständnis des Stoffes bei.	trifft voll zu		trifft gar nicht zu	n=7	mw=2,4	md=2,0	s=1,8
2.5) Didaktische Hilfsmittel (Folien, Tafelbilder o.ä.) werden sinnvoll eingesetzt.	trifft voll zu		trifft gar nicht zu	n=7	mw=2,1	md=2,0	s=1,1

3. Studentische Eigenleistung

3.1) Ich habe an der Lehrveranstaltung regelmäßig teilgenommen.	trifft voll zu		trifft gar nicht zu	n=7	mw=1,9	md=1,0	s=1,5
3.2) Ich habe die Lehrveranstaltung regelmäßig vor- und nachbereitet.	trifft voll zu		trifft gar nicht zu	n=7	mw=2,9	md=2,0	s=1,5

4. Fakultätsspezifische Fragen

4.1) Die Dozentin bzw. der Dozent hat die vorgegebenen Vorlesungszeiten eingehalten.	trifft voll zu		trifft gar nicht zu	n=6	mw=2,7	md=2,5	s=1,6
4.2) Zusätzliche Vorlesungsmaterialien wurden rechtzeitig bereitgestellt.	trifft voll zu		trifft gar nicht zu	n=7	mw=1,4	md=1,0	s=1,1
4.3) Ich bin auf die bevorstehende Prüfung sehr gut vorbereitet.	trifft voll zu		trifft gar nicht zu	n=6	mw=2,7	md=2,0	s=2,1
4.4) Es fehlt mir Vorwissen aus anderen Lehrveranstaltungen.	trifft voll zu		trifft gar nicht zu	n=7	mw=4,1	md=4,0	s=2,0
4.5) Der Lernumfang ist zu hoch.	trifft voll zu		trifft gar nicht zu	n=6	mw=2,7	md=2,5	s=1,6

5. Workload

5.1) Falls Leistungspunkte (ECTS) vergeben werden - verglichen mit den vergebenen Leistungspunkten ist mein tatsächlicher	sehr hoch		sehr gering	n=6	mw=2,7	md=3,0	s=0,8
---	-----------	--	-------------	-----	--------	--------	-------

6. Formate digitaler Lehre

6.6) Die verwendeten digitalen Plattformen und Werkzeuge waren im Rahmen dieser Lehrveranstaltung nützlich.	trifft voll zu		trifft gar nicht zu	n=2	mw=1,0	md=1,0	s=0,0
6.8) Die Technik funktionierte einwandfrei.	trifft voll zu		trifft gar nicht zu	n=2	mw=1,0	md=1,0	s=0,0

7. ILIAS

7.2) Die verwendeten Werkzeuge waren im Rahmen dieser Lehrveranstaltung nützlich.	trifft voll zu		trifft gar nicht zu	n=1	mw=1,0	md=1,0	s=0,0
7.4) Die Technik funktionierte einwandfrei.	trifft voll zu		trifft gar nicht zu	n=1	mw=2,0	md=2,0	s=0,0

9. Rahmenbedingungen der digitalen Lehre

9.1) Meine Arbeitsbedingungen zu Hause waren so, dass ich in der Regel problemlos an der digitalen Lehrveranstaltung teilnehmen konnte.	trifft voll zu		trifft gar nicht zu	n=7	mw=1,3	md=1,0	s=0,8
9.3) Die für die Lehrveranstaltung benötigten Materialien waren wie geplant verfügbar.	trifft voll zu		trifft gar nicht zu	n=7	mw=1,9	md=1,0	s=1,9
9.5) Die Gruppengröße ist für diese Veranstaltung sehr gut.	trifft voll zu		trifft gar nicht zu	n=6	mw=1,5	md=1,0	s=1,2

10. Kommunikation und Kooperation

10.3) Im Rahmen dieser Lehrveranstaltung konnte ich mit meinen Kommiliton*innen zu meiner Zufriedenheit interagieren.	trifft voll zu		trifft gar nicht zu	n=1	mw=1,0	md=1,0	s=0,0
10.4) Die in der Veranstaltung eingesetzten Lehr- und Lernformate haben die Zusammenarbeit mit anderen Teilnehmenden problemlos	trifft voll zu		trifft gar nicht zu	n=1	mw=1,0	md=1,0	s=0,0
10.5) Die technische Umsetzung hat das kooperative Arbeiten mit meinen Mitstudierenden problemlos ermöglicht.	trifft voll zu		trifft gar nicht zu	n=1	mw=1,0	md=1,0	s=0,0
10.9) Die in der Veranstaltung eingesetzten Lehr- und Lernformate haben den Kontakt mit dem Dozenten bzw. der Dozentin ermöglicht.	trifft voll zu		trifft gar nicht zu	n=7	mw=2,7	md=3,0	s=1,0

11. Gesamtbewertung der digitalen Umsetzung der Lehrveranstaltung

11.1) Ich bin mit den digitalen Lernmöglichkeiten, die mir geboten wurden, zufrieden.	trifft voll zu		trifft gar nicht zu	n=7	mw=2,3	md=2,0	s=1,3
11.4) Die veränderte Lehr- und Lernsituation im aktuellen Semester hat mich sehr belastet.	trifft voll zu		trifft gar nicht zu	n=7	mw=3,9	md=4,0	s=1,5
11.5) Ich würde mir wünschen, dass diese Lehrveranstaltung auch zukünftig in digitaler Form stattfindet.	trifft voll zu		trifft gar nicht zu	n=7	mw=3,7	md=3,0	s=1,6
11.6) Wie bewerten Sie die digitale Umsetzung der Lehrveranstaltung insgesamt?	sehr gut		sehr schlecht	n=7	mw=2,3	md=2,0	s=0,8

12. Gesamtbewertung

^{12.1)} Wie bewerten Sie die Qualität der
Lehrveranstaltung insgesamt?
Lassen Sie bitte die Rahmenbedingungen



n=7 mw=2,0 md=2,0 s=0,8