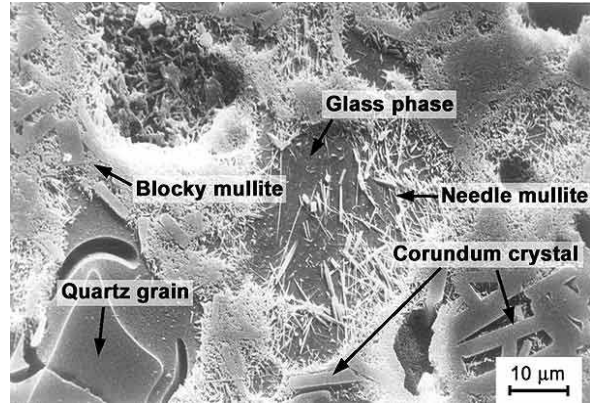
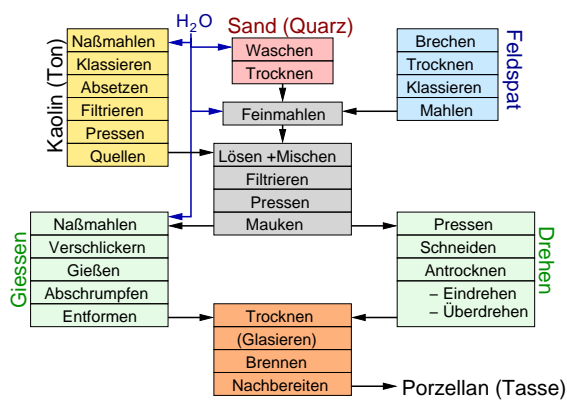
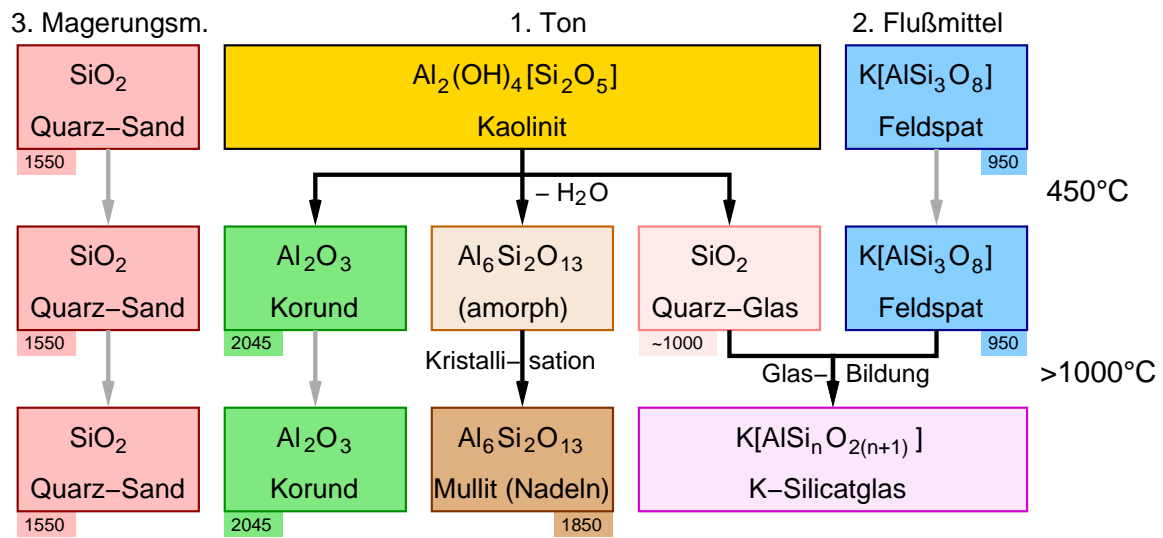


5. Keramik: Schicht(Phyllo)-Silicate/Tonminerale

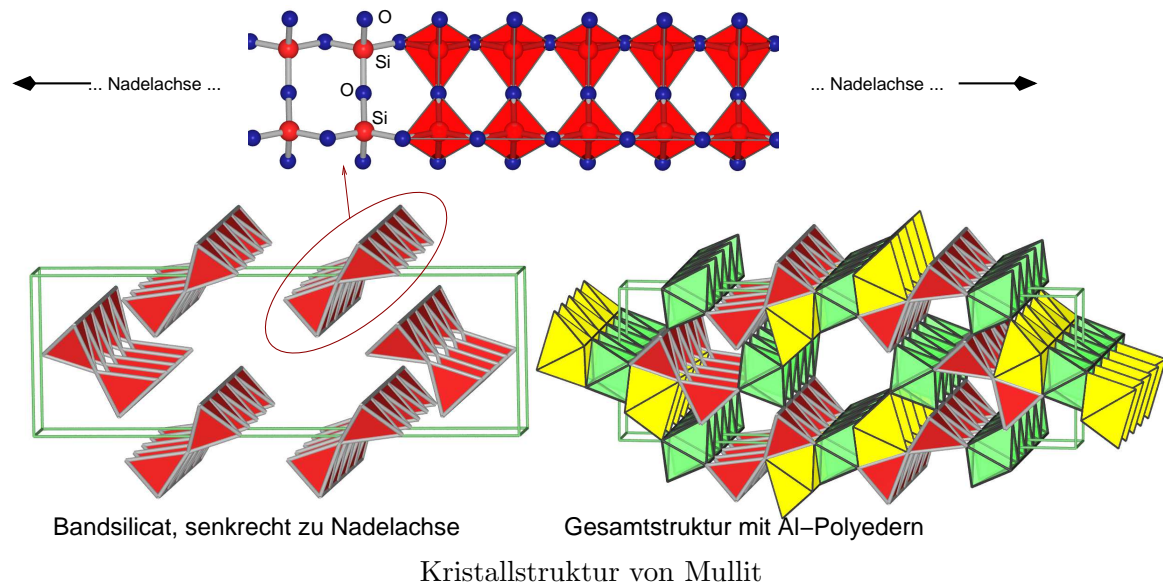


Prozesse bei der Keramik-Herstellung

REM-Bild einer Kaffee-Tasse



Chemische Prozesse beim zweistufigen Brennen von Silicatkeramiken



Bandsilicat, senkrecht zu Nadelachse

Gesamtstruktur mit Al-Polyedern

Kristallstruktur von Mullit