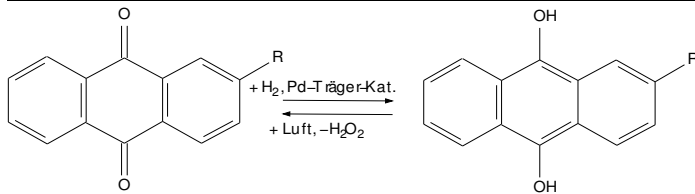


5. Chalkogene: O, S, Se, Te, Po

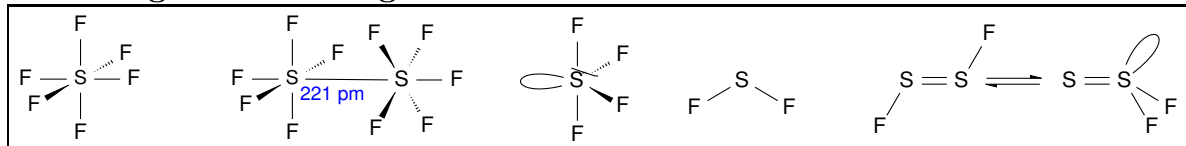
5.2. Wasserstoffverbindungen

	H ₂ O	H ₂ S	H ₂ Se	H ₂ Te
Sdp. [°C]	100	-61	-42	-2
Struktur	gewinkelte Moleküle, → Winkel ∠ _{H-X-H} abnehmend →			
Säurestärke	→ zunehmend →			
thermische Stabilität	→ abnehmend →			
Bildungsenthalpien	-53	-4.8	+18	+34
Oxidierbarkeit	→ zunehmend →			
starke Atemgifte	→ zunehmend →			
Löslichkeit in H ₂ O	→ abnehmend →			

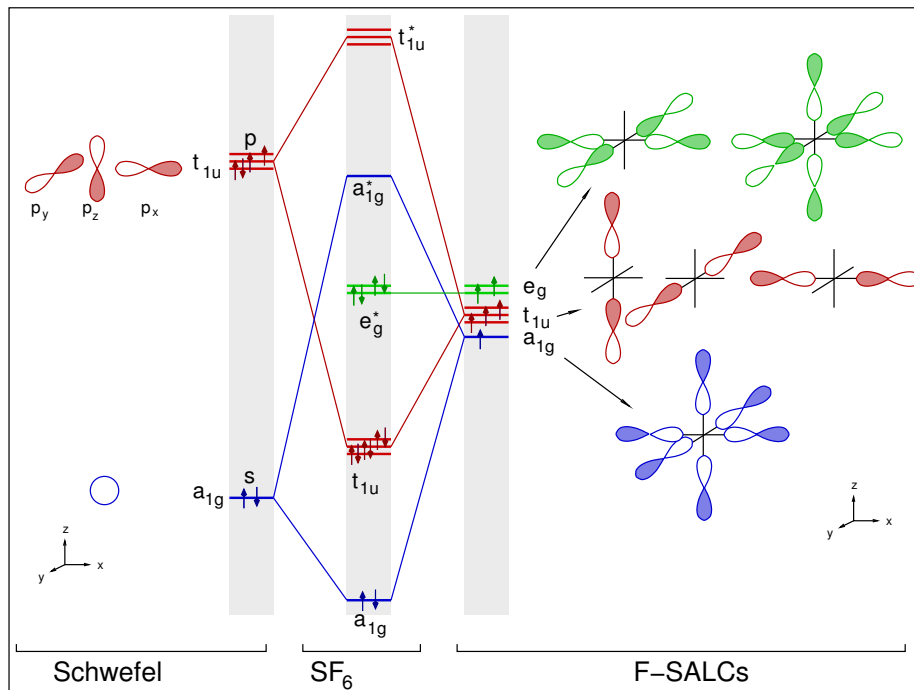


Herstellung Wasserstoffperoxid, H₂O₂

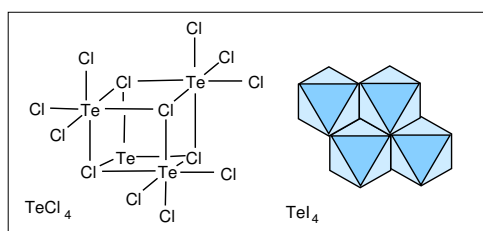
5.3. Halogen-Verbindungen



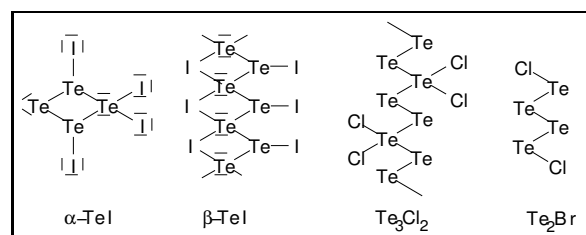
Strukturen der Schwefelfluoride



MO-Diagramm von SF₆



Struktur von TeCl₄ und TeI₄



Te-Iodide und Te-Subhalogenide