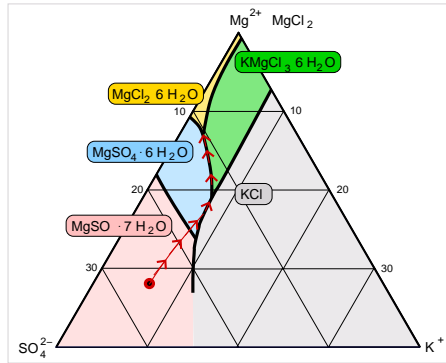


3. Salze

3.1. KCl

Land	Produktion [10 ³ t K ₂ O]	Gewässer	Salzgehalt in mol/1000 mol H ₂ O 2 NaCl 2 KCl MgCl ₂ MgSO ₄ CaCl ₂				
Russland	9 800	Ozean	4.22	0.09	0.61	0.35	-
Kanada	7 300	Great Salt Lake (USA)	43	2.1	6.3	5.7	-
Deutschland	6 000	Kara-Bogas (Turkmenistan)	28.6	1.6	18.5	18.1	-
USA	1 400	Mittelmeer	4.82	0.11	0.76	0.39	-
		Totes Meer	16.08	2.29	25.66	-	7.84

Salzgehalte ausgewählter Gewässer

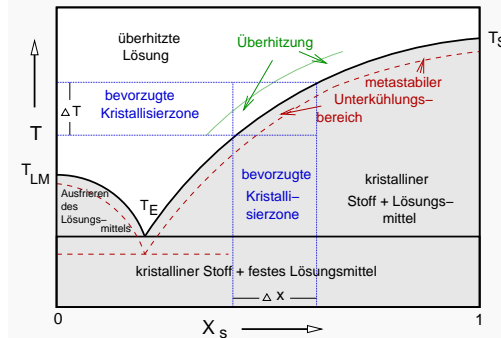


'Sonnendiagramm'

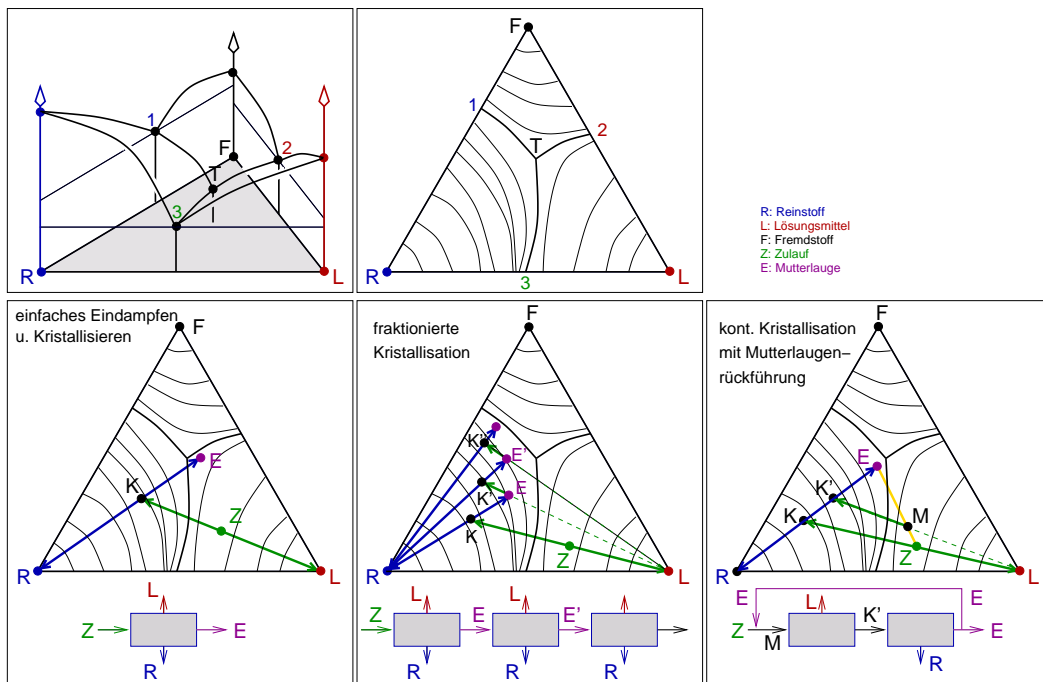
Rohsalzes	Geh. KCl	Hauptbestandteile
Sylvinit	20-35	Sylvin (KCl), Steinsalz (NaCl)
Hartsalz (kieseritisch)	15-30	Sylvin, Steinsalz, Kieserit (MgSO ₄ · H ₂ O)
Hartsalz (anhydritisch)	15-30	Sylvin, Steinsalz, Anhydrit (CaSO ₄)
Carnallit	13-24	Carnallit (KMgCl ₃ · 6H ₂ O), Steinsalz, Kieserit

Hauptbestandteile verschiedener Rohsalze

A: Gewinnung durch Löse- und Kristallisationsprozesse



Phasendiagramm für binäre Systeme



Phasendiagramm für und Kristallisationen in ternäre(n) Systeme(n)